

NEROSTNÉ SUROVINY NA ÚZEMÍ LIBERECKÉHO KRAJE A JEJICH BUDOUCÍ VYUŽITÍ?

Liberec , 12. prosince 2016

Regionální surovinová politika Libereckého kraje

Nerostné suroviny na území Libereckého kraje
a jejich budoucí využití

Liberec , 12. prosince 2016

- koncepční regionální dokument Libereckého kraje
- upřesňuje a rozpracovává Surovinovou politiku ČR
- pořizování náleží do samostatné působnosti kraje (č. 129/2000 Sb.)
- schvalujícím orgánem je zastupitelstvo kraje



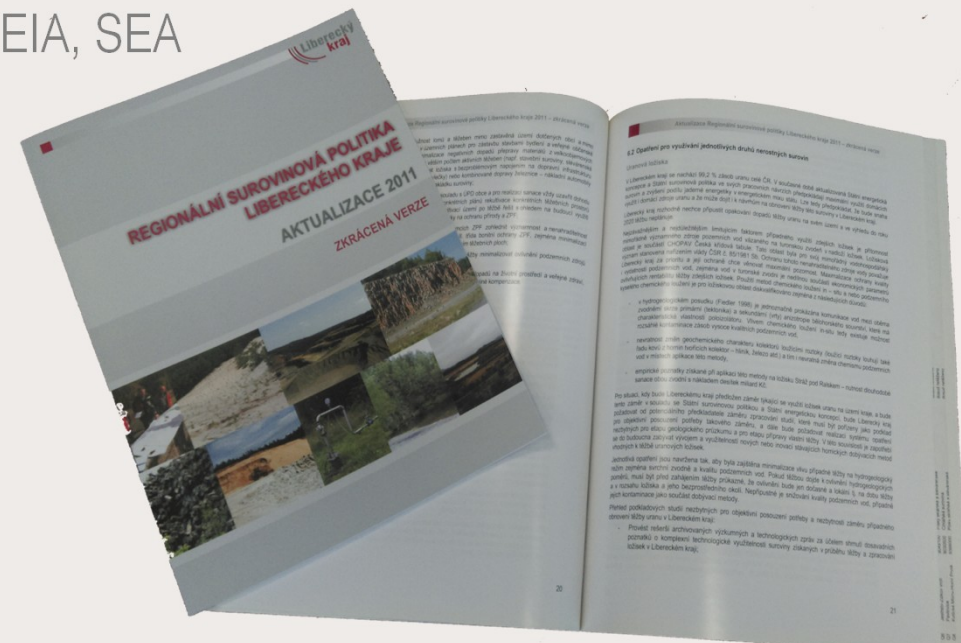
K čemu slouží?

- odborný podklad pro rozhodování samosprávy kraje a obcí
- odborný podklad pro ostatní krajské či obecní koncepce
- odborný podklad pro odbory Krajského úřadu Libereckého kraje:

odbor životního prostředí a zemědělství
pro vydávání stanovisek v procesech EIA, SEA

odbor územního plánování
a stavebního řádu
pro zpracování ÚAP a územně
plánovací činnosti

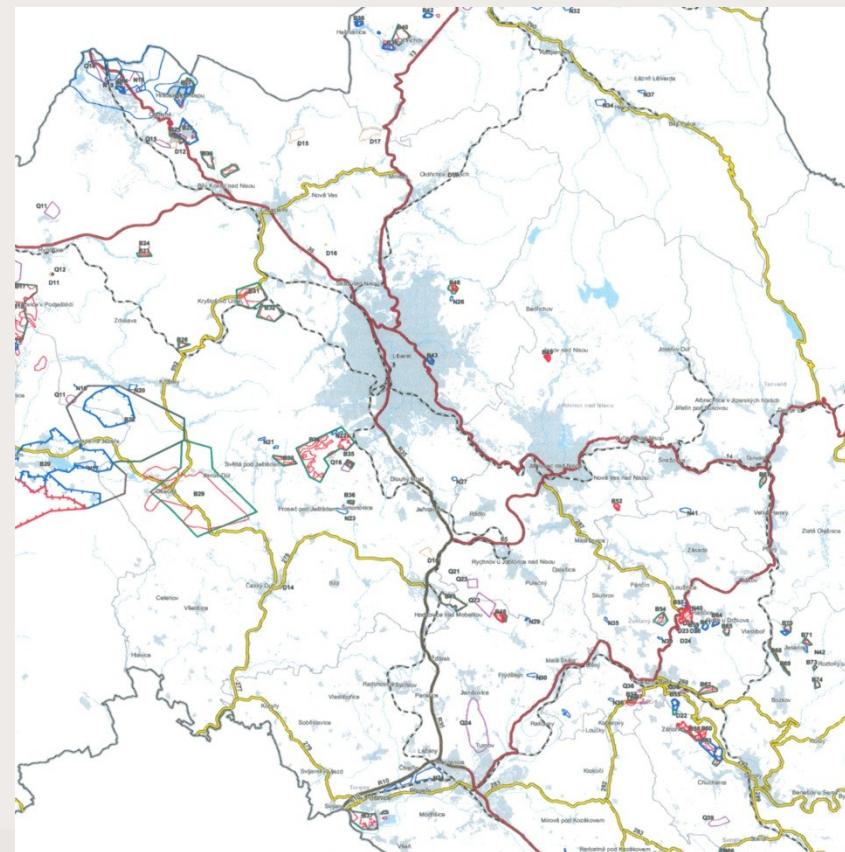
odbor regionálního rozvoje
a evropských projektů
podklad pro samosprávu



Struktura a obsah dokumentu

- základem je **detailní analýza ložisek**
 - geologická struktura a charakteristika ložisek
 - historie a současné využití ložisek
 - rozmístění, zásoby a jejich životnost
 - trendy vývoje těžby, vývoje potřeby v kraji
 - střety s ochranou přírody
(chráněná území, zemědělský a lesní PF, ochranná pásma vodních zdrojů, NATURA 2000, ÚSES ...)

- **návrhová část**
 - navrhuje pravidla a opatření pro stávající a budoucí využívání a ochranu surovinových zdrojů do roku 2020



Pořizování dokumentu

rok 2003

- zpracování surovinových politik ve všech krajích
- finanční podpora – Ministerstvo průmyslu a obchodu
- zpracovatel – Česká geologická služba

rok 2011

- první aktualizace RSP LK jako celku, jediný kraj, Česká geologická služba
- důvod aktualizace – staré údaje, uran
- dobrá zkušenost – spolupráce se zpracovatelem SEA od počátku a průběžná úprava dokumentu
- terénní šetření – 100 lokalit v kraji, ČGS + SEA + úředníci
- veřejné diskuse nad rámec požadavků legislativy – Semily, Frýdlant, Mimoň, Liberec, 1 rok tvorba dokumentu, 1 rok projednávání

Terénní šetření



- zpracovatel Hodnocení vlivů koncepce na životní prostředí a veřejné zdraví dle zákona č.100/2001 Sb. (SEA)

Integra Consulting Services s.r.o., Praha

- součástí je Posouzení vlivu na evropsky významné lokality a ptačí oblasti

Ekoex Jihlava, RNDr. M. Macháček

- součástí je Posouzení vlivu na veřejné zdraví metodou HIA

Ing. D. Potužníková, Ing. J. Kučerová, KHS Liberec

Kde je dokument k dispozici?

- **v elektronické podobě** (plná i zkrácená verze):

<http://regionalni-rozvoj.kraj-lbc.cz>

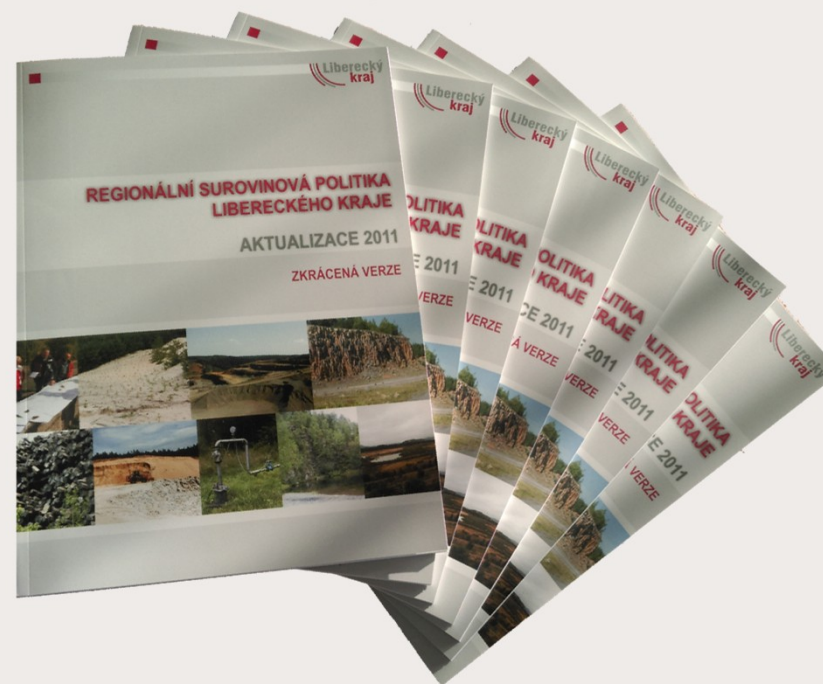
/ oddělení rozvojových koncepcí / rozvojové dokumenty

- **v tištěné podobě** (zkrácená verze):

odbor regionálního rozvoje
a evropských projektů

/ oddělení rozvojových koncepcí,
2. patro

nebo zde



Registr ložisek 2012

<http://mapy.geology.cz/kulib/>



Liberecký kraj ČESKÁ GEOLOGICKÁ SLUŽBA

Registr ložisek a těžební činnosti - Kr...
Data v aplikaci jsou platná k datu pře...

Zadejte adresu O aplikaci

Identifikace prvků

Zobrazen výsledek z vrstvy (celkem 5):
B - výhradní ložiska nerostných surovin

Výhradní ložisko

Císlo GEOFOND: 324060000
Subregistr : B
Kód ložiska : 3240600
Název ložiska : Stráž pod Ralskem
Specifikace těžby : dřívější z vrtu
IČO : 00002739
Surovina : Radioaktivní suroviny, Stopové a vzácné prvky
Nerost : hydrozirkon, ningyoit, uraninit, zirkon
Signatury : GF P042178
Katastr obcí : Hamr na Jezeře, Mimoň, Stráž pod Ralskem, Svěbovice, Vranov pod Ralskem, Velký Grunov, Pertoltice pod Ralskem, Noviny pod Ralskem

[Doporučení RSPLK](#)

ČESKÁ GEOLOGICKÁ SLUŽBA Liberecký kraj

Úvod > Dokumentace > Doporučení RSPLK

1 : 500 000

Doporučení Regionální surovinové politiky Libereckého kraje

Jak získat doporučení z mapové aplikace, je popsáno v [typových úlohách](#).
Doporučení se vztahují k aktualizované verzi dle usnesení číslo 386/11/ZK ze dne 25.10.2011.

B3240600 Stráž pod Ralskem

Kategorie: Výhradní ložiska nerostných surovin
Těžba: dřívější z vrtu
Surovina: Radioaktivní suroviny, Stopové a vzácné prvky
Kód ložiska: 24060000
Název ložiska: Stráž pod Ralskem
Popis: 100/71
Doporučení Aktualizace regionální surovinové politiky LK: s využitím se v návrhovém období nepočítá, v současnosti probíhá pouze v rámci sanace důlních vod, v předstihu pro objektivní posouzení možné těžby a průzkumu zpracovat podkladové studie dle návrhu opatření
Důvody doporučení: nutné zpracování navržených studií a realizace přípravných opatření, sftety s CHOPAV, USES, VKP, ZPF, PUPFL, Natura 2000, OPVZ, záplavové území.

Posouzení vlivu koncepce (strategie) na životní prostředí (SEA): s využitím se nepočítá, podporovat zpracování navržených studií k problematice hydrogeologie, geologicko - strukturálních a ložiskových poměrů, plně respektovat podmínky ochrany Natura 2000 a CHOPAV

Odkazy:

2. aktualizace dokumentu

rok 2017

- první návrh pracovní verze aktualizace RSP LK ke zveřejnění

rok 2018

- hodnocení vlivů koncepce na životní prostředí a veřejné zdraví podle zákona 100/2001 Sb. (SEA)
- výjezdy do terénu, veřejné diskuze
- projednávání a připomínkování
- schválení v Radě a Zastupitelstvu Libereckého kraje
- trvalá komunikace v území, průběžná informace na webu KÚ LK
- Surovinová politika ČR v oblasti nerostných surovin – nadřazený dokument

Česká geologická služba



Ministerstvo průmyslu a obchodu





**Děkuji
za pozornost**

RNDr. Ivana Pecháčková
Krajský úřad Libereckého kraje
odbor regionálního rozvoje a evropských projektů
oddělení rozvojových koncepcí
tel.: 485 226 572
e-mail: ivana.pechackova@kraj-lbc.cz